

ميراج ثقة ... تميز ... التزام

ميراج
MIRAGE
مبتدئين للأوراق المالية

www.miragebrokerage.org



تحليل المؤشر الرئيسي EGX30

دعم 1

27700

دعم 2

26500

مقاومة 1

28900

مقاومة 2

30000

الاعلاق

28340



بالنظر الي المؤشر الرئيسي egx30 نجد ان القوي الشرائيه استطاعت السيطرة علي زمام الامور وذلك بعد التغلب علي نظيرتها البيعيه باختراق مستويات المقاومة الفرعيه 27700 نقطه مما ادي الي تغير الاتجاه الحالي العام للمؤشر الرئيسي من اتجاه عام هابط الي اتجاه عام صاعد وبناء عليه ننصح المستثمرين قصيري الاجل باستغلال الحركات الهابطه في اغراض الشراء ليكون لدينا المستهدف الصاعد الاول حول مستويات 28900 كمستهدف اول ومستوي المستهدف الرئيسي هو 30000 نقطه .علي ان يكون السيناريو البديل في حاله كسر مستويات 27700 نقطه لاسفل... اما علي المدي المتوسط نجد ان المؤشر لازال في اتجاه هابط منذ بدايه العام تقريبا وعليه ننصح المستثمر متوسط الاجل باستغلال الحركات الصاعده في اغراض البيع علي ان يكون السيناريو البديل استقرار المؤشر اعلي مستويات 30000 نقطه تقريبا

تحليل مؤشر EGX70

دعم 1

6100

دعم 2

5900

مقاومة 1

6800

مقاومة 2

7200

الاعلاق

6426

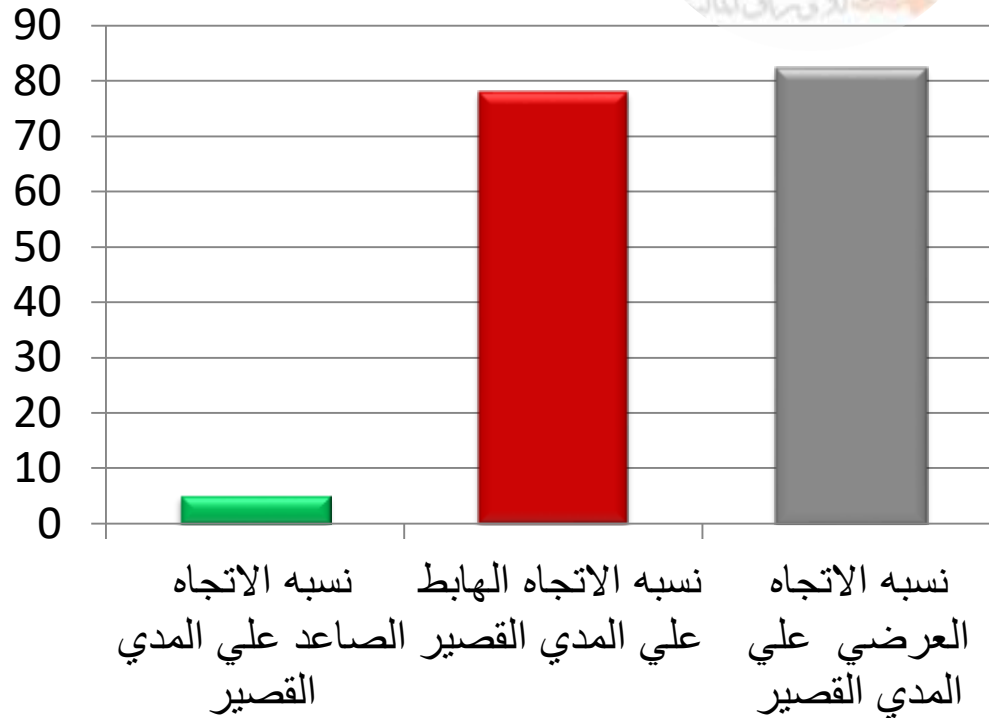


بالنظر الي المؤشر الرئيسي egx70 نجد ان القوي الشرائيه استطاعت السيطرة علي زمام الامور وذلك بعد التغلب علي نظيرتها البيعيه باختراق مستويات المقاومه الفرعيه 5950 نقطه مما ادي الي تغير الاتجاه الحالي العام للمؤشر الرئيسي من اتجاه عام هابط الي اتجاه عام صاعد وبناء عليه ننصح المستثمرين قصيري الاجل باستغلال الحركات الهابطه في اغراض الشراء ليكون لدينا المستهدف الصاعد الاول حول مستويات 6800 كمستهدف اول ومستوي المستهدف الرئيسي هو 7200 .علي ان يكون السيناريو البديل في حاله كسر مستويات 5950 نقطه الهبوط... اما علي المدي المتوسط نجد ان المؤشر لازال في اتجاه هابط منذ بدايه العام تقريبا وعليه ننصح المستثمر متوسط الاجل باستغلال الحركات الصاعده في اغراض البيع علي ان يكون السيناريو البديل استقرار المؤشر اعلي مستويات 7300 نقطه تقريبا

الاتجاهات الحالية في السوق

نسبة اتجاهات الاسهم علي المدى المتوسط

- نسبة الاتجاه الصاعد علي المدى القصير
- نسبة الاتجاه الهابط علي المدى القصير
- نسبة الاتجاه العرضي علي المدى القصير

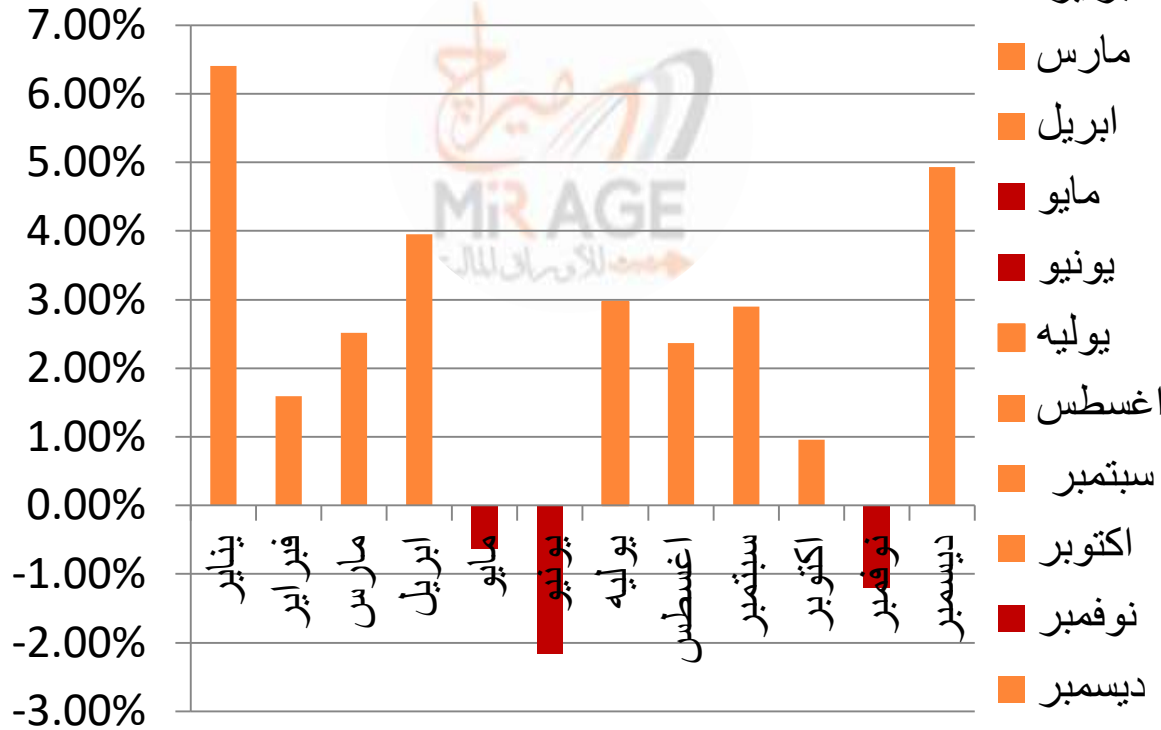


نسبة اتجاهات الاسهم علي المدى القصير

- نسبة الاسهم ذات الاتجاه الهابط
- نسبة الاسهم ذات الاتجاه العرضي
- نسبة الاسهم ذات الاتجاه الصاعد



احصائيه شهرية علي مدار العشرون سنه
EGX30 السابقه علي المؤشر الرئيسي
(متوسط صافي العائد)

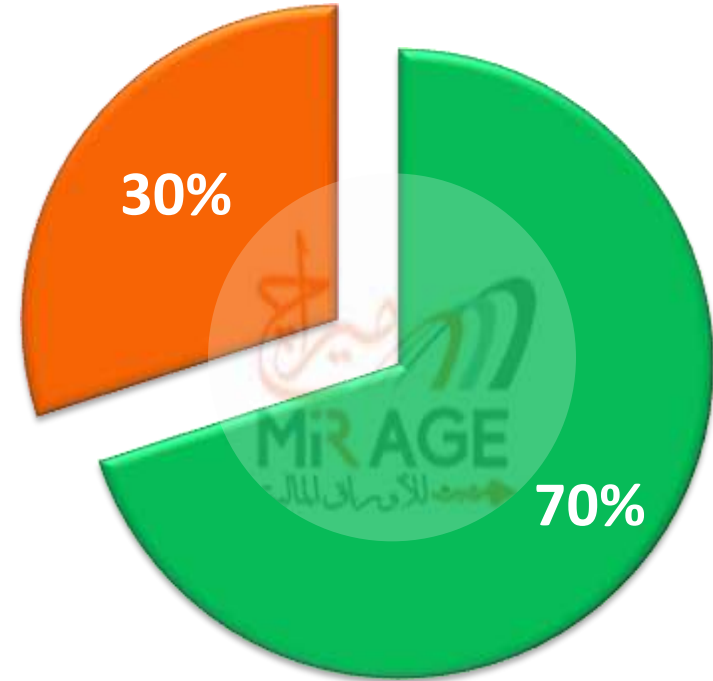


هذه الدراسة الاحصائية تم
اعدادها بواسطة قسم التحليل
الفني بشركة ميراج لتداول
الاوراق المالية. تم ذلك
باستخدام بيانات المؤشر
الرئيسي الاخير خلال 20 سنه
الماضية ، لقياس متوسط
صافي العائد لكل شهر منفصلا
وهذه ليست توقعات بمدى
ايجابيه او سلبيه هذه الشهور
وقد تختلف نتائج هذه الاحصائيه
عن الواقع الحالي, وهي سرد
لفهم ما حدث في الماضي
ومحاوله الاستفادة منه في
المستقبل

المحفظة الاستثمارية الافتراضية

نسبة الاتجاه الصاعد الي الهابط علي المدى القصير

الاسهم ■ السيولة ■



الدعوم والمقاومات الرئيسية لاهم الاسهم على المدى المتوسط

الرمز	اسم السهم	آخر سعر	الدعم الاول	الدعم الثاني	ZERO	المقاومه الاولى	المقاومه الثانيه
AMOC	اسكندريه للزيوت	8.80	8.40	6.50	129150	8.90	9.50
ASCM	اسيك للتعدين	40.30	37.00	32.00	5500	43.50	48.00
COMI	التجاري الدولي	78.01	75.00	73.00	197024.179	84.00	97.50
alcn	الحاويات	46.48	43.00	38.00	148975.00	48.00	53.00
ETEL	المصرية للاتصالات	32.80	28.50	22.50	170707.16	33.00	36.00
phdc	بالم هيلز	4.90	4.50	4.18	294159	5.20	5.50
MFPC	مويكو	42.66	40.00	37.00	22911	48.00	54.00
ELEC	الكابلات	2.99	2.75	2.50	355723.6925	3.30	3.70
ORWE	النساجون الشرقيون	23.04	21.70	19.00	66510.7268	26.50	29.70
SWDY	السويدي اليكتروك	44.63	42.00	37.00	218418	49.00	52.00
TMGH	طلعت مصطفى	59.05	56.00	47.40	206356.2286	64.00	69.50

لمزيد من التواصل

ادارة التسويق والمبيعات

01000035159

marketing.mirage@miragebrokerage.net

ادارة الشكاوي

01000035159

info@miragebrokerage.net

الكول سنتر

01101199230 - 01101199130

ادارة تكنولوجيا المعلومات

01066600659

ادارة الدعم الفني

01066600656

etrade@miragebrokerage.net

ادارة التداول الالكتروني

etrade@miragebrokerage.net

01066600659

01033337170

01066600650

01066600658

01126704937

THANK YOU

رئيس قسم التحليل الفني / مصطفى رافت
mostafa@miragebrokerage.net



فرع المهندسين

13 ميدان سفنكس 'المهندسين' الجيزة



فرع شيراتون

فيلا 19 مساكن شيراتون ، مصر الجديدة



فرع الاسكندرية

5-شارع احمد عرابي- المنشيه - الاسكندرية



<https://etrade-miragebrokerage.net/NewLogin.aspx?ReturnUrl=%2fOnlineTrading%2fAddOrder.aspx>



<https://www.facebook.com/MirageBrokerageCO>



<https://web.telegram.org/z/#-1299396036>



01066600656

تم أعداد هذا التقرير بناءً على البيانات المتاحة للعامة ووفقاً للمعايير العلمية المعمول بها في هذا المجال ودون أدنى مسؤولية قانونية علي معد هذا التقرير وشركه ميراج لتداول الاوراق المالية. التوصيات المذكورة في هذا التقرير لا تعد توصية بالشراء أو البيع في الاوراق المالية أو وعد بتحقيق أرباح مؤكدة وإنما هو وجهة نظر استشارية غير ملزمة للمستثمرين. لذا فإن معد هذا التقرير وشركه ميراج لتداول الاوراق المالية غير مسئول عن أية خسائر مباشرة أو غير مباشرة أو أية أضرار أخرى تشمل خسائر محدودة أو خسائر من أرباح أو خسائر من رأس المال والتي يمكن أن تنتج عن التوصيات المذكورة في هذا التقرير